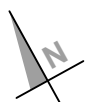
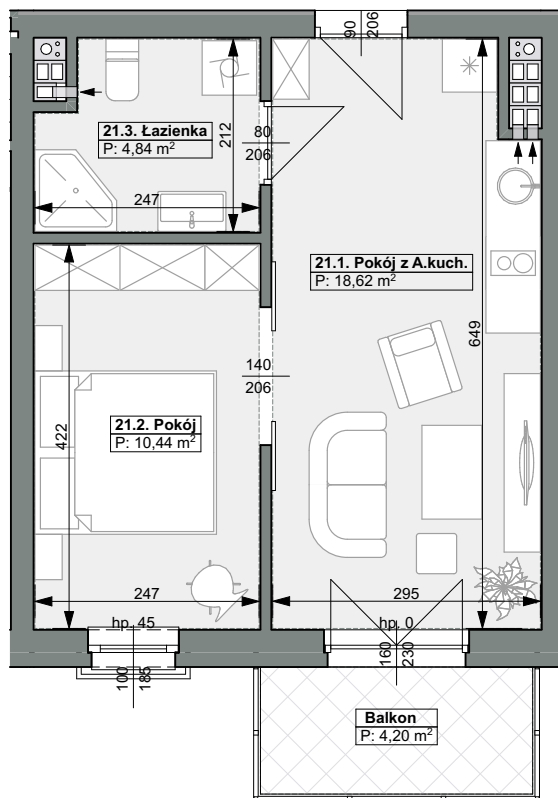


Zabudowa Mieszkaniowa Wielorodzinna przy ul. Barlickiego 2G w Świnoujściu
BUDYNEK NR2 - PIERWSZY ETAP INWESTYCJI



LOKAL MIESZKALNY NR21 pow. 33,90 m²
 (kondygnacja: drugie piętro)



21.1. Pokój z aneksem kuch.	18,62 m ²
21.2. Pokój	10,44 m ²
21.3. Łazienka	4,84 m ²
33,90 m²	
Balkon	4,20 m ²

